

Consignes sécurité incendie Siège de la DDTM - Mangin

mise à jour le 17/03/11

Consignes générales :



Si vous découvrez "le feu" :

- Si possible, utilisez un extincteur
- Si le feu est trop important, confinez l'incendie (par exemple en fermant une porte)
- Déclenchez l'alarme incendie au moyen d'un déclencheur manuel (boîtier rouge)
- Appelez l'accueil (n°9 sur votre téléphone) pour signaler l'endroit et la nature du sinistre
- Si l'accueil ne répond pas, prévenez directement les pompiers (n°18 ou n°112)
- Évacuez le bâtiment en respectant les consignes ci-dessous



Si vous entendez l'alarme incendie :

- Fermez les fenêtres et les portes
- Évacuez en suivant les indications des chargés d'évacuation et en prenant en charge, le cas échéant, les personnes extérieures qui vous accompagnent
- Dans la fumée, baissez-vous
- Ne revenez jamais en arrière
- N'utilisez pas les ascenseurs
- Rejoignez le point de rassemblement situé sur le parking et signalez votre présence aux chargés d'évacuation de votre secteur
- Attendez l'ordre pour réintégrer les locaux



Si vous avez des collègues handicapés ou si vous êtes avec des visiteurs handicapés:

- Assurez vous que ceux-ci puissent évacuer
 - Si l'évacuation n'est pas possible : accompagnez-les dans l'un des espaces d'attente (1^{er} étage : bureaux 1.38 et 1.68 - 2^{ème} étage : salle de restauration 2.45 et bureau 2.14)
- Ces points constituent des locaux à partir desquels les pompiers procéderont à l'évacuation.
- Ces points sont repérés sur les plans d'évacuation du bâtiment.

Organisation interne en cas d'évacuation

En cas d'évacuation du bâtiment, différents acteurs internes interviennent :

- les agents du standard,
- les chargés d'évacuation,
- le responsable d'évacuation.

Les agents du standard :

A réception d'un appel signalant la nature et l'emplacement d'un sinistre, ils préviennent les services de secours (n°18 ou n°112) puis le responsable d'évacuation. Ils vérifient que les occupants du hall, des salles de réunion et de la cafétéria ont évacué le bâtiment.

Les chargés d'évacuation :

Dans chaque partie du bâtiment sont mis en place des chargés d'évacuation (cf. p 3 à 5).

A l'audition du signal sonore d'évacuation, ils sont chargés de :

- faciliter l'évacuation,
- vérifier qu'il ne reste plus personne dans leur secteur d'intervention (bureaux mais aussi toilettes, archives, salle de réunion,...),
- veiller à la fermeture de l'ensemble des fenêtres, des portes des bureaux et des couloirs,
- se rendre au point de rassemblement et d'établir un bilan avec le responsable d'évacuation.

Les chargés d'évacuation des secteurs « bleus » et « oranges » du 1^{er} et 2^{ème} étage, procèdent à l'ouverture des fenêtres situées dans les cages d'escalier desservant le hall.

Le responsable d'évacuation :

Il est présent au point de rassemblement et effectue un bilan avec les chargés d'évacuation.

Il est l'interlocuteur principal des services de secours à leur arrivée sur le site. Il s'agit de:

- Matthieu Brunet (titulaire – poste n°6160)
- Jean-Michel Faure (suppléant 1 – poste n°6116)
- Françoise Pasquier (suppléant 2 – poste n°6110)

En cas de départ de feu dans le hall, il actionne les dispositifs de commandes des deux trappes de désenfumage des escaliers desservant le hall.

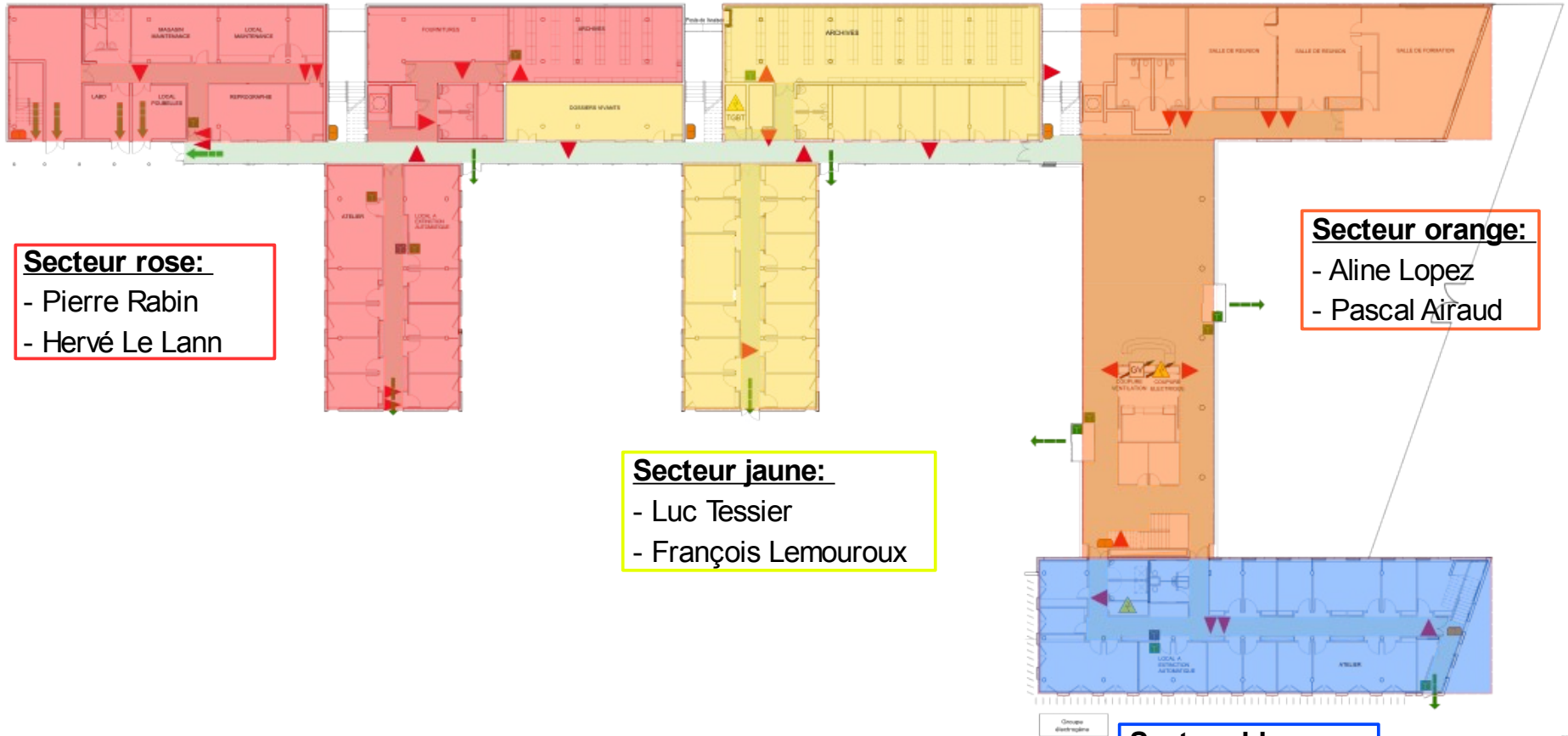


Les chargés d'évacuation et le responsable d'évacuation sont identifiables par le brassard vert qu'ils portent.



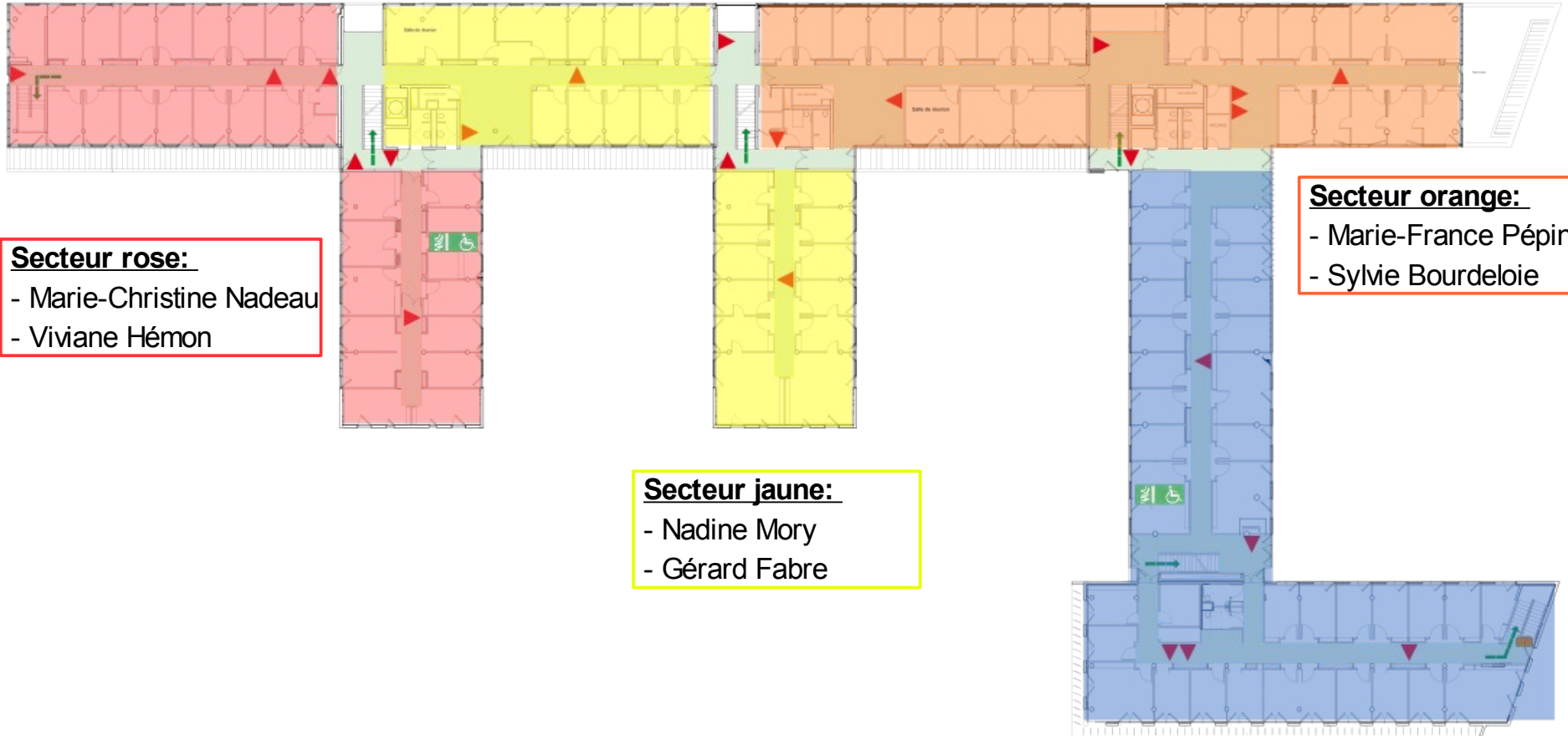
Liste des chargés d'évacuation et secteurs d'intervention

Rez-de-Chaussée



Liste des chargés d'évacuation et secteurs d'intervention

1^{er} étage



Secteur rose:

- Marie-Christine Nadeau
- Viviane Hémon

Secteur jaune:

- Nadine Mory
- Gérard Fabre

Secteur orange:

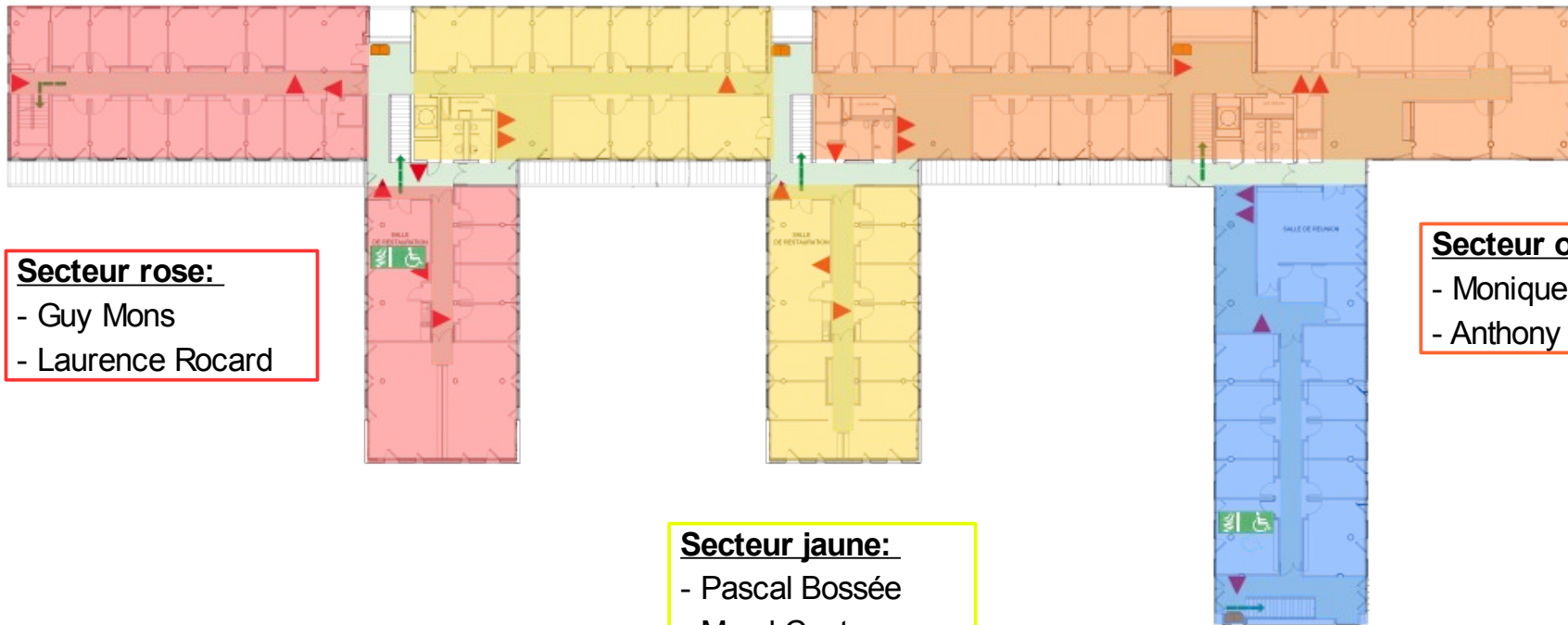
- Marie-France Pépin
- Sylvie Bourdeloie

Secteur bleu:

- Michel Labregère
- Jean-Eric Roger

Liste des chargés d'évacuation et secteurs d'intervention

2^{ème} étage



Secteur rose:

- Guy Mons
- Laurence Rocard

Secteur orange:

- Monique Lavoute
- Anthony Velot

Secteur jaune:

- Pascal Bossée
- Maud Coutanceau

Secteur bleu:

- Marie-Lise Etourmy
- Lisbeth Godeau